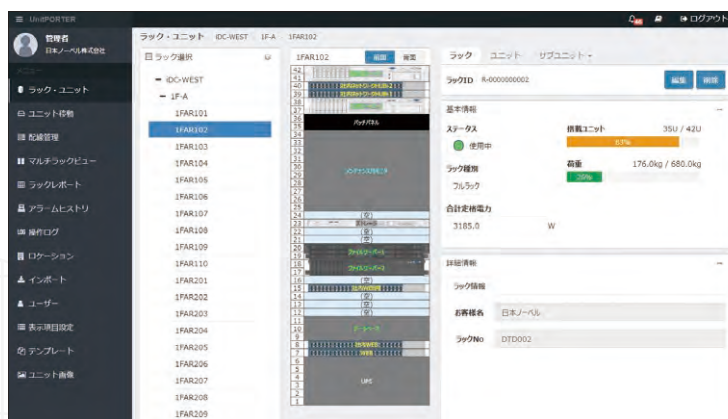
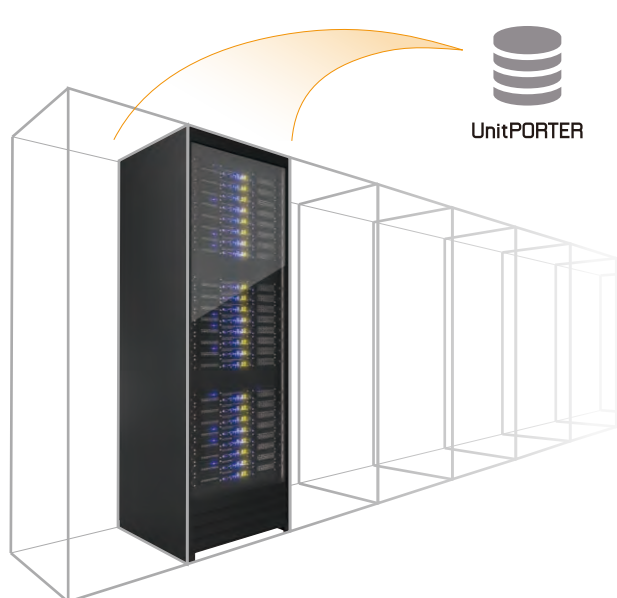


# サーバーラック管理システム

# UnitPORTER

ユニットポーター



## データセンターのサーバ管理、ファシリティ管理システム

特徴 1

### Webブラウザで誰でも使いやすい

ラック数課金でユーザー制限はありませんので、クライアント数は無制限で情報共有できます。権限管理機能により拠点や役割でアクセスできる機能を分けることができます。  
オンプレミスでもクラウドでもご利用いただけます。

特徴 2

### データベースで情報管理、共有

Excelやメモでバラバラになっている情報をデータベースで一元管理します。データの管理方法を一元化することにより、属人性の排除、他拠点でも統一されたオペレーションを実現します。様々な入力補助やエラーチェックによって入力ミスを防ぎます。

特徴 3

### 他システムとも柔軟に連携

APIやCSVにより、在庫管理システムや資産管理システム等の外部システムと連携した実績がございます。パッケージ製品をベースとして、お客様の業務プロセスにあったITインフラ構築に柔軟に対応いたします。

さらに

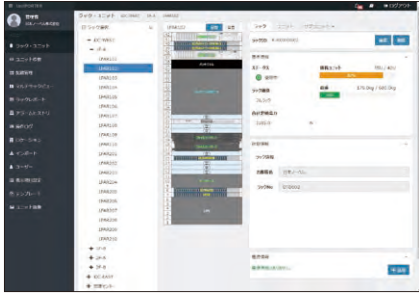
VR  
オプション

VRオプションを開発中  
遠隔地からでも直観的な状況把握

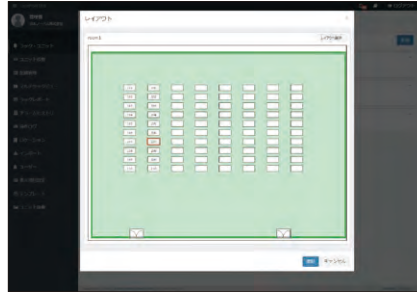
VR空間でUnitPORTERを操作



## 主な機能



ラック・ユニット情報



フロア図からラック詳細へ



ラック一覧



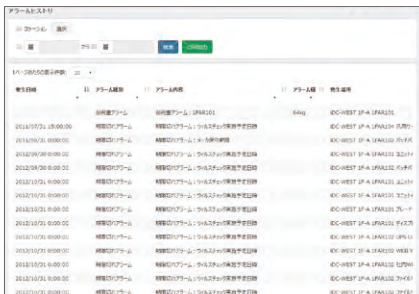
ユニット移動、配線管理



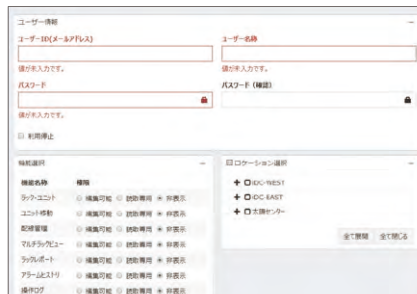
写真取り込み



CSV出力が可能



アラーム、操作ログ



権限管理



テンプレート作成

### 重量オーバーや期限切れをアラート

ハード、ソフトのライセンス切れが近づいている機器や、ラックの契約状態などを、一覧表示することができます。また、ラックの耐荷重、電源容量を管理でき、容量を超えた場合はアラーム画面でお知らせします。



ラックの耐荷重

20XX年XX月  
まで

サポート期限切れ

### 取り扱い情報一覧

情報種別	管理項目の例
ラック情報	搭載可能ユニット数、耐荷重、電源容量、利用状況
ユニット情報	搭載位置、担当者情報、メーカー保守期限、LAN設定
ソフトウェア情報	OS、データベース、バージョン、ライセンス期限
利用者情報	ユーザー情報、企業情報
その他	マニュアルPDFへのリンク、メーカーHPへのリンク
ヒストリ	作業ログ、アラーム表示履歴

データセンター全体の環境監視、計測には『IDCNav』がおすすめです。

**JNOVEL** 日本ノーベル株式会社

TEL 03-3927-8801 FAX 03-3927-8802

〒114-0002 東京都北区王子2-30-2

sales@jnovel.co.jp

ホームページ <https://www.jnovel.co.jp/service/unitporter/>